

# OptiPlex 3046 Small Form Factor

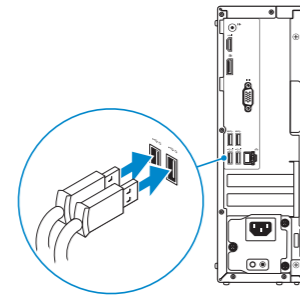
## Quick Start Guide

Guide d'information rapide  
Guia de iniciação rápida  
Hızlı Başlangıç Kılavuzu  
دليل البدء السريع



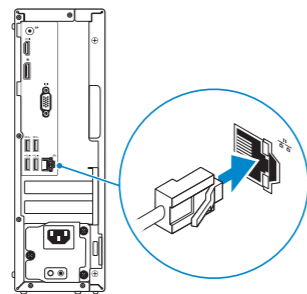
### 1 Connect the keyboard and mouse

Connectez le clavier et la souris  
Ligar o teclado e o rato  
Klavye ve farenin bağlanması  
قم بتوصيل لوحة المفاتيح والماوس



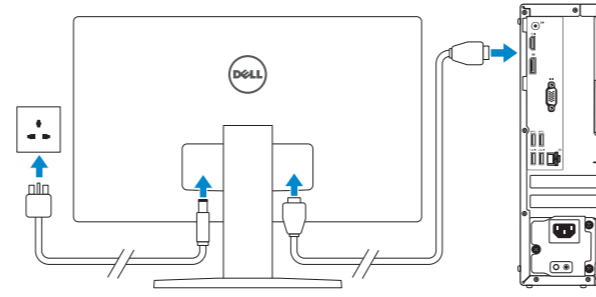
### 2 Connect the network cable — optional

Connectez le câble réseau (facultatif)  
Ligar o cabo de rede — opcional  
Ağ kablosunu takın — isteğe bağlı  
قم بتوصيل كبل الشبكة — اختياري



### 3 Connect the display

Connectez l'écran  
Ligar o monitor  
Ekranın bağlanması  
قم بتوصيل الشاشة



**NOTE:** If you ordered your computer with a discrete graphics card, connect the display to the discrete graphics card.

**REMARQUE :** si vous avez commandé l'ordinateur avec un carte graphique séparée en option, connectez l'écran au connecteur de cette carte graphique.

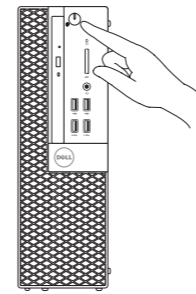
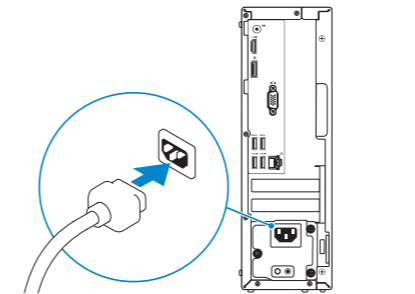
**NOTA:** Caso tenha encomendado o computador com uma placa gráfica separada, ligue o monitor à placa gráfica separada.

**NOT:** Bilgisayarınızı ayrı bir grafik kartıyla sipariş ettiyseniz, ekranı ayrı grafik kartınıza bağlayın.

**ملاحظة:** في حالة قيامك بشراء بطاقة رسومات منفصلة أثناء شراء الكمبيوتر، قم بتوصيل الشاشة ببطاقة الرسومات المنفصلة.

### 4 Connect the power cable and press the power button

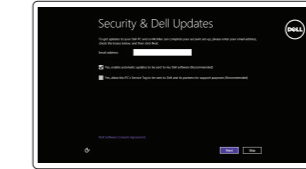
Connectez le câble d'alimentation et appuyez sur le bouton d'alimentation  
Ligar o cabo de alimentação e premir o botão de ligação  
Güç kablosunu takıp güç düğmesine basın  
صل كبل التيار واضغط على زر التشغيل



### 5 Finish operating system setup

Terminez la configuration du système d'exploitation  
Terminar a configuração do sistema operativo  
İşletim sistemi kurulumunu tamamlama  
إنهاء إعداد نظام التشغيل

#### Windows 8.1



#### Enable security and updates

Activez la sécurité et les mises à jour  
Ativar funcionalidades de segurança e atualizações  
Güvenlik ve güncelleştirmeleri etkinleştirin  
تمكين الأمان والتحديثات



#### Connect to your network

Connectez-vous à votre réseau  
Estabelecer ligação à rede  
Ağınıza bağlanın  
التوصيل بالشبكة

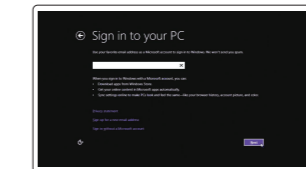
**NOTE:** If you are connecting to a secured wireless network, enter the password for the wireless network access when prompted.

**REMARQUE :** si vous vous connectez à un réseau sans fil sécurisé, saisissez le mot de passe d'accès au réseau sans fil lorsque vous y êtes invité.

**NOTA:** Se estiver a estabelecer ligação a uma rede sem fios protegida, quando for solicitado, introduza a palavra-passe de acesso à rede sem fios.

**NOT:** Güvenli bir kablosuz ağa bağlanıyorsanız, sorulduğunda kablosuz ağ erişimi parolasını girin.

**ملاحظة:** في حالة اتصالك بشبكة لاسلكية مؤمنة، أدخل كلمة المرور لوصول الشبكة اللاسلكية عند المطالبة.



#### Sign in to your Microsoft account or create a local account

Connectez-vous à votre compte Microsoft ou créez un compte local  
Iniciar sessão numa conta Microsoft ou criar uma conta local  
Microsoft hesabınıza oturum açın veya yerel bir hesap oluşturun  
قم بتسجيل الدخول إلى حساب Microsoft أو قم بإنشاء حساب محلي

Product support and manuals  
Support produits et manuels  
Suporte de produtos e manuais  
Ürün desteği ve kılavuzlar  
دعم المنتج والدلائل

Dell.com/support  
Dell.com/support/manuals  
Dell.com/support/windows  
Dell.com/support/linux

Contact Dell  
Contacter Dell | Contactar a Dell  
Dell'e başvurun | Dell الاتصال

Dell.com/contactdell

Regulatory and safety  
Réglementations et sécurité | Regulamentos e segurança  
Mevzuat ve güvenlik | ممارسات الأمان والممارسات التنظيمية

Dell.com/regulatory\_compliance

Regulatory model  
Modèle réglementaire | Modelo regulamentar  
Yasal model numarası | الموديل التنظيمي

D11S

Regulatory type  
Type réglementaire | Tipo regulamentar  
Yasal tür | النوع التنظيمي

D11S001

Computer model  
Modèle de l'ordinateur | Modelo do computador  
Bilgisayar modeli | موديل الكمبيوتر

OptiPlex 3046 SFF

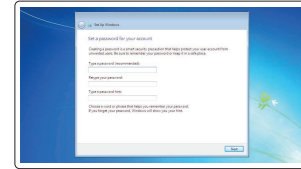


0WF07VA00

© 2016 Dell Inc.  
© 2016 Microsoft Corporation.  
© 2016 Canonical Ltd.

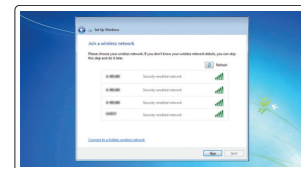
Printed in China.  
2016-05

## Windows 7



### Set up password for Windows

Configurez un mot de passe pour Windows  
Configurar a palavra-passe para o Windows  
Windows için parola belirleyin  
Windows كلمة المرور لنظام



### Connect to your network

Connectez-vous à votre réseau  
Estabelecer ligação à rede  
Ağınıza bağlanın  
التوصيل بالشبكة

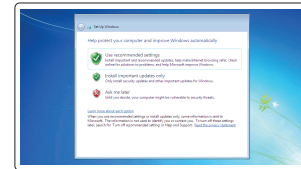
**NOTE: If you are connecting to a secured wireless network, enter the password for the wireless network access when prompted.**

**REMARQUE** : si vous vous connectez à un réseau sans fil sécurisé, saisissez le mot de passe d'accès au réseau sans fil lorsque vous y êtes invité.

**NOTA**: Se estiver a estabelecer ligação a uma rede sem fios protegida, quando for solicitado, introduza a palavra-passe de acesso à rede sem fios.

**NOT**: Güvenli bir kablosuz ağa bağlanıyorsanız, sorulduğunda kablosuz ağ erişimi parolasını girin.

**ملاحظة**: في حالة اتصالك بشبكة لاسلكية مؤمنة، أدخل كلمة المرور لوصول الشبكة اللاسلكية عند مطالبتك.



### Protect your computer

Protégez votre ordinateur  
Proteger o computador  
Bilgisayarınızı koruyun  
حماية الكمبيوتر

## Ubuntu

### Follow the instructions on the screen to finish setup.

Suivez les instructions qui s'affichent pour terminer la configuration.  
Siga as instruções apresentadas no ecrã para concluir a configuração.  
Kurulumu tamamlamak için ekrandaki talimatları izleyin.  
اتباع الإرشادات التي تظهر على الشاشة لإنهاء عملية الإعداد.

## Locate Dell apps in Windows 8.1

Localisez les applications Dell dans Windows 8.1  
Localizar as aplicações Dell no Windows 8.1  
Dell uygulamalarınızı Windows 8.1'de bulun  
حدد مكان تطبيقات Dell في Windows 8.1



### Register My Device

#### Register your computer

Enregistrez votre ordinateur | Registrar o computador  
Bilgisayarınızı kaydedtirin | تسجيل الكمبيوتر



### Dell Backup and Recovery

#### Backup, recover, repair, or restore your computer

Effectuez une sauvegarde, récupération, réparation ou restauration de votre ordinateur  
Criar cópia de segurança, recuperação, reparação ou restauração do computador  
Bilgisayarınızda yedekleme, kurtarma, onarma veya geri yüklemeyi yapın  
النسخ الاحتياطي أو الاسترداد أو الإصلاح أو الاستعادة للكمبيوتر الخاص بك



### Dell Data Protection | Protected Workspace

#### Protect your computer and data from advanced malware attacks

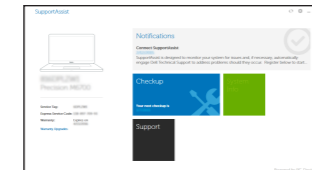
Protégez votre ordinateur et vos données contre les attaques malveillantes avancées  
Proteger o computador e os dados contra ataques de malware avançado  
Bilgisayar ve verinizi gelişmiş zararlı yazılım saldırılarına karşı koruyun  
حماية الكمبيوتر والبيانات من هجمات البرامج الضارة المتقدمة



### Dell SupportAssist

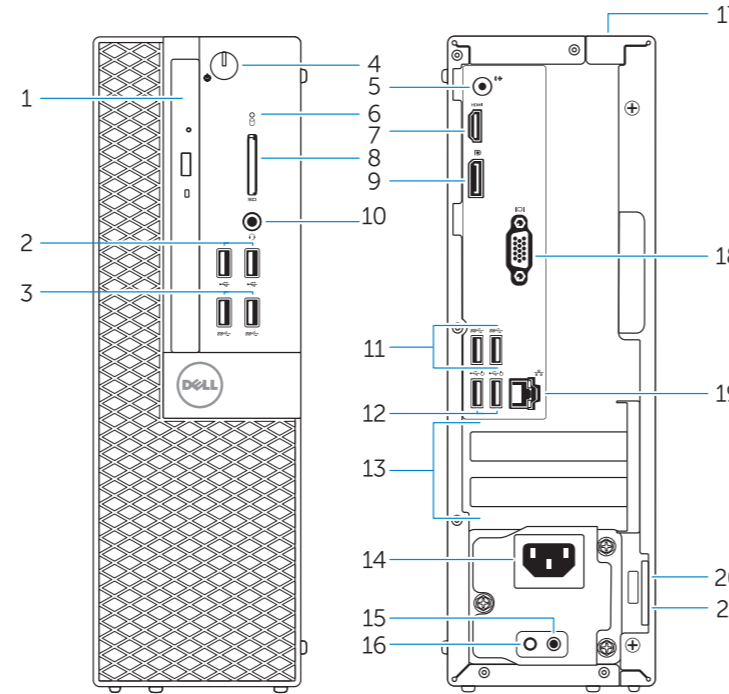
#### Check and update your computer

Recherchez des mises à jour et installez-les sur votre ordinateur  
Verificar e atualizar o computador  
Bilgisayarınızı kontrol edin ve güncellemeleri yapın  
التحقق من الكمبيوتر الخاص بك وتحديثه



## Features

Caractéristiques | Funcionalidades | Özellikler | الميزات



1. Optical-drive bay
2. USB 2.0 connectors
3. USB 3.0 connectors
4. Power button/Power light
5. Line-out connector
6. Hard-drive activity light
7. HDMI connector
8. Memory card reader (optional)
9. DisplayPort connector
10. Headphone connector
11. USB 3.0 connectors
12. USB 2.0 connectors (Supports Smart Power On)
13. Expansion-card slots
14. Power connector

1. Baie de lecteur optique
2. Ports USB 2.0
3. Ports USB 3.0
4. Bouton d'alimentation/ Voyant d'alimentation
5. Port sortie ligne
6. Voyant d'activité du disque dur
7. Port HDMI
8. Lecteur de carte mémoire (en option)
9. Port DisplayPort
10. Port pour casque
11. Ports USB 3.0
12. Connecteurs USB 2.0 (Prendent en charge la mise sous tension intelligente)

15. Power-supply diagnostic button
16. Power-supply diagnostic light
17. Cable-cover lock slot
18. VGA connector (optional)
19. Network connector
20. Security-cable slot
21. Padlock ring

13. Logements pour carte d'extension
14. Port d'alimentation
15. Bouton de diagnostic d'alimentation
16. Voyant de diagnostic d'alimentation
17. Emplacement de verrouillage de la gaine de câble
18. Connecteur VGA (en option)
19. Port réseau
20. Emplacement pour câble de sécurité
21. Anneau pour cadenas

1. Compartimento para unidade óptica
2. Entradas USB 2.0
3. Entradas USB 3.0
4. Botão de alimentação/ luz de alimentação
5. Conector de saída de linha
6. Luz de actividade da unidade de disco rígido
7. Conector HDMI
8. Leitor de cartões de memória (opcional)
9. Conector DisplayPort
10. Conector para auscultadores
11. Entradas USB 3.0
12. Conectores USB 2.0 (Suportam Ligar Inteligente)

1. Optik sürücü yuvası
2. USB 2.0 konektörleri
3. USB 3.0 konektörleri
4. Güç düğmesi/Güç ışığı
5. Çıkış konnektörü
6. Sabit disk etkinlik ışığı
7. HDMI konnektörü
8. Bellek kartı okuyucu (isteğe bağlı)
9. DisplayPort konnektörü
10. Kulaklık konnektörü
11. USB 3.0 konektörleri
12. USB 2.0 konektörleri (Smart Açılmayı destekler)
13. Genişletme-kartı yuvaları
14. Güç konnektörü

13. Ranhuras para placas de expansão
14. Conector de alimentação
15. Botão de diagnóstico da fonte de alimentação
16. Luz de diagnóstico da fonte de alimentação
17. Ranhura do bloqueio da cobertura do cabo
18. Conector de VGA (opcional)
19. Conector de rede
20. Ranhura do cabo de segurança
21. Anel para cadeado

15. Güç kaynağı tanılama düğmesi
16. Güç kaynağı tanılama ışığı
17. Kablo-kapak kilit yuvası
18. VGA konektörü (isteğe bağlı)
19. Ağ konnektörü
20. Güvenlik kablosu yuvası
21. Asma kilit halkası

16. مصباح تشخيص إمداد الطاقة
17. فتحة قفل غطاء الكبل
18. موصل VGA (اختياري)
19. موصل الشبكة
20. فتحة كبل الأمان
21. حلقة القفل

1. فتحة محرك الأقراص الضوئية
2. موصل USB 2.0
3. موصل USB 3.0
4. زر التشغيل/مصباح التشغيل
5. موصل الخرج
6. مصباح نشاط محرك الأقراص الثابتة
7. موصل HDMI
8. قارئ بطاقة الذاكرة (اختياري)
9. موصل DisplayPort
10. موصل سماعة الرأس
11. موصل USB 3.0
12. موصلات USB 2.0 (تدعم التشغيل الذكي)
13. فتحات بطاقة توسيع
14. موصل التيار
15. زر تشخيص إمداد الطاقة

**NOTE**: An upgrade from Windows 7 32-bit to Windows 10 will require a manual installation of the system drivers. To download Windows 10 and the latest drivers, visit [Dell.com/support](http://Dell.com/support) and enter the service tag of your system. For any questions related to upgrading to Windows 10, see <http://windows.microsoft.com/en-us/windows-10/upgrade-to-windows-10-faq>.

**REMARQUE** : une mise à jour de Windows 7 32 bits à Windows 10 nécessite une installation manuelle des pilotes systèmes. Pour télécharger Windows 10 et les derniers pilotes, veuillez vous rendre à l'adresse [Dell.com/support](http://Dell.com/support) et saisir le numéro de service de votre système. Pour toute question en rapport avec Windows 10, veuillez consulter <http://windows.microsoft.com/en-us/windows-10/upgrade-to-windows-10-faq>.

**NOTA**: Um upgrade do Windows 7 32-bit para o Windows 10 necessita de uma instalação manual dos drivers do sistema. Para transferir o Windows 10 e os controladores mais recentes, visite [Dell.com/support](http://Dell.com/support) e introduza a etiqueta de serviço do seu sistema. Para questões sobre a actualização para o Windows 10, visite <http://windows.microsoft.com/en-us/windows-10/upgrade-to-windows-10-faq>.

**NOT**: Windows 7 32-bit'ten Windows 10'a yükseltme, sistem sürücülerinin manuel kurulumunu gerektirir. Windows 10 ve en yeni sürücülerini indirmek için [Dell.com/support](http://Dell.com/support) adresini ziyaret edin ve sisteminizin servis etiketini girin. Windows 10'a yükseltme işlemi ile ilgili herhangi bir sorunuz olursa <http://windows.microsoft.com/en-us/windows-10/upgrade-to-windows-10-faq> adresini ziyaret edin.

**ملاحظة**: تتطلب الترقية من إصدار Windows 7 32 بت إلى Windows 10 تثبيت يدوي لبرامج تشغيل النظام. لتنزيل Windows 10 وأحدث برامج التشغيل، قم بزيارة الموقع [Dell.com/support](http://Dell.com/support) وأدخل علامة الخدمة للنظام الخاص بك. بالنسبة لأي أسئلة تتعلق بالترقية إلى Windows 10، انظر الموقع <http://windows.microsoft.com/en-us/windows-10/upgrade-to-windows-10-faq>.